



# VW-20

## Válvula de retención de tres piezas forjada

**Presiones de trabajo: 100 | 160 bar (1500 | 2300 PSI)**

La válvula de retención de tres piezas **VW-20** de TECVAL es un modelo forjado. Su diseño de tres piezas permite un montaje fácil y seguro. Es la única en el mercado con muelle de Superduplex. Las conexiones forjadas hacen de la válvula un producto más fuerte y de mayor durabilidad, especialmente adecuada para ambientes altamente corrosivos. Se fabrican en diferentes medidas, conexiones y aleaciones, siempre bajo ASME B16.34.



### Características

- Muelle de Superduplex estándar.
- Diseño exclusivo entre bridas forjadas.
- Cuerpo de tres piezas para total desmontaje.
- No requiere mantenimiento.
- Fácil montaje en cualquier posición.
- 100 % probadas.

### Opciones

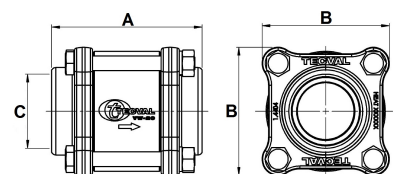
- Alta presión de trabajo 160 bar (2300 PSI). **I**
- VIC Conexiones ranuradas. **O**
- Asientos en FPM. **VI**
- Asientos en NEOPRENO. **N**
- Asientos en NBR. **B**

### Datos técnicos

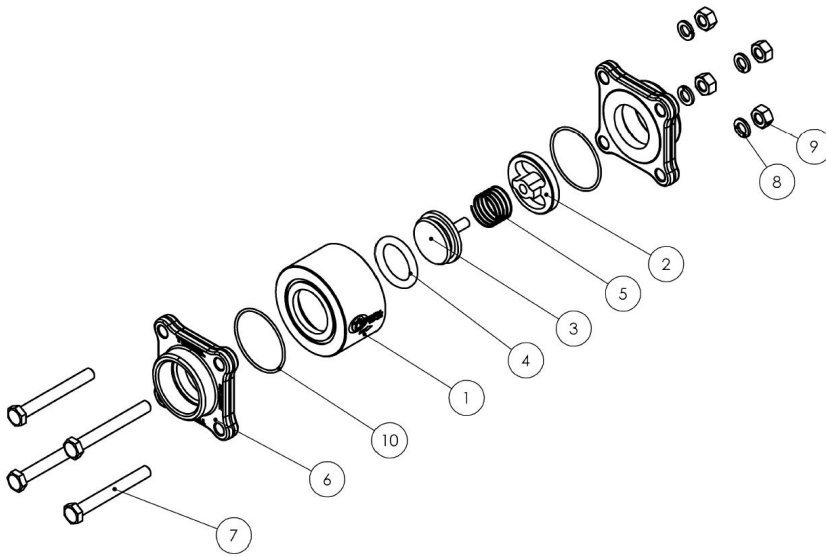
Presión Max.	Presión de trabajo estándar: 100 bar (1500 PSI) Máxima presión de trabajo: 160 bar (2300 PSI)					
Apertura Max.	Posición horizontal del flujo: 20 mbar (0,3 PSI) Flujo en descenso: 10 mbar (0,15 PSI) / Flujo en subida: consultar.					
Temperaturas	-20°C/200°C (-4°F/392°F)					
Dimensiones	1/2"	3/4"	1"	1 1/4"	1 1/2"	2"
A	60	92.5	92.5	-	125	125
B	44	68.5	68.5	-	106	106
C	22	27	30	-	50	56

### Códigos de pedido

BSP	2711	2715	2721	2741	2745	2751
SW	2713	2717	2723	2743	2747	2753
BW	2714	2718	2724	2744	2748	2754
NPT	2712	2716	2722	2742	2746	2752



\* Dimensiones en mm



## Materiales

Nº Pieza	AISI-316L <b>A4</b>	SuperDuplex <b>AS</b>
1 Cuerpo	AISI-316L (1.4404)	Superduplex (1.4410/ 1.4501)
2 Bonete	AISI-316L (1.4404)	Superduplex (1.4410/ 1.4501)
3 Eje	AISI-316L (1.4404)	Superduplex (1.4410/ 1.4501)
4 Asiento	EPDM	EPDM
5 Muelle	Superduplex (1.4410/ 1.4501)	Superduplex (1.4410/ 1.4501)
6 Conexión lateral	AISI-316L (1.4404)	Superduplex (1.4410/ 1.4501)
7 Tornillo	AISI-316L (1.4404)	AISI-316L (1.4404)
8 Arandela Grower	AISI-316L (1.4404)	AISI-316L (1.4404)
9 Tuerca	AISI-316L (1.4404)	AISI-316L (1.4404)
10 J. tórica selladora	EPDM	EPDM

## Aleaciones especiales

De toda la gama de aleaciones existentes, hemos seleccionado el Superduplex, ya que nuestros clientes la consideran más adecuada y disponemos de stock para garantizar un servicio rápido y eficaz. Para otras aleaciones no dude en consúltenos.

## Cómo pasar pedidos

Las referencias constan de tres apartados:

**Código Artículo** Buscar en el cuadro de códigos de la página anterior.

**Opción/es** Si es necesario, añadir el distintivo/s (en orden alfabético) del apartado de opciones de la página anterior.

**Material** Buscar el distintivo en el cuadro de materiales.

Ejemplo: La válvula de retención VW-20 1"NPT Superduplex:

**2722 AS** La referencia para pasar el pedido es **2722AS**.

## Pruebas

Todas nuestras válvulas VW-20 son probadas bajo API STANDARD 598. Se pueden suministrar con los correspondientes certificados de pruebas y materiales.

## Embalaje

Todas nuestras válvulas se empaquetan individualmente en bolsas de polietileno herméticamente cerradas. Sus conexiones van protegidas con tapones de polietileno. Todo es 100% reciclable.

## Elastómeros y asientos

Las juntas tóricas y los asientos pueden suministrarse en diversos materiales: Nitrilo **B**, FPM **VI** o Neopreno **N**. La elección dependerá del medio en que trabajen.



TECVAL S.L.  
C/Berlín, 1 Nave 4  
Pol.Can Torrella  
08233-VACARISSES  
Barcelona - SPAIN  
Tel: +34 938 280 055  
tecval@tecval.es