



MC-1.2

Manifold de 1 vía y 2 válvulas (MxH)

Presiones de trabajo: 100 | 420 bar (1500 | 6000 PSI)

Los manifold MB-1.2 de TECVAL han sido diseñados para trabajar con líquidos tanto a altas presiones como a altas temperaturas. Su esquema de distribución consta de dos válvulas que gobiernan una línea principal donde la entrada y la salida están situadas a 180º y otra línea de descarga o comprobación con salida a 90º mediante rosca de 1/2" NPT hembra.



Features

- Cierre metal-metal.
- Fácil ajuste externo de la empaquetadura.
- Empaquetadura de PTFE.
- Dos taladros para fijación.
- 100% probados.

Options

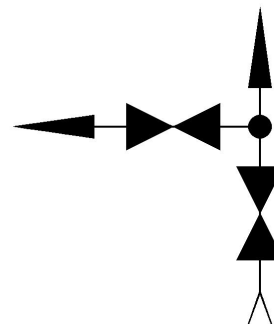
- Punzón móvil. **F**
- Empaquetadura grafoil. Altas temperaturas. **G**
- Alta presión de trabajo 420 bar (6000 PSI) **I**

Technical data

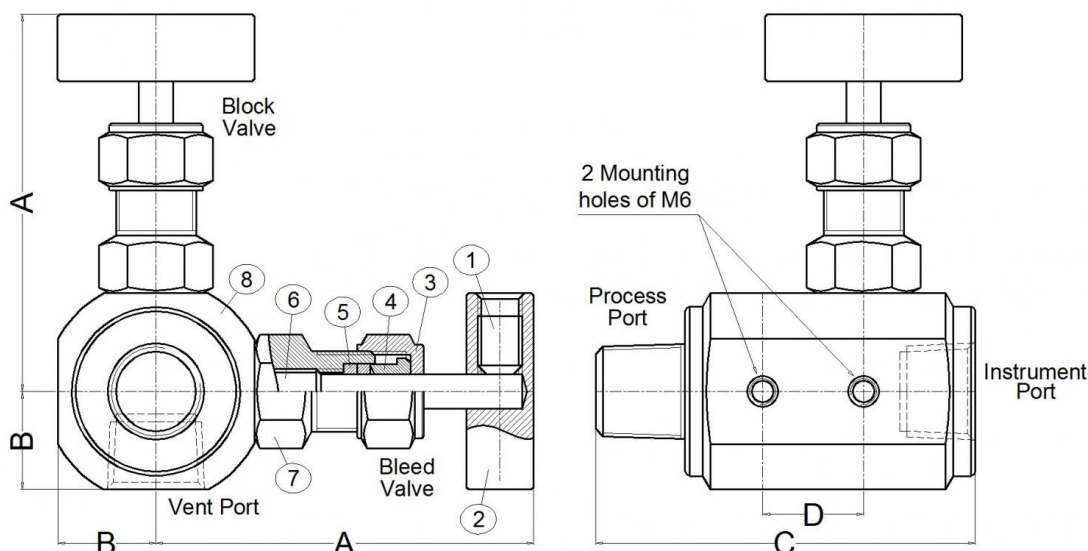
Max. Pressure	Presión de trabajo estándar: 100 bar (1500 PSI) Máxima presión de trabajo: 420 bar (6000 PSI)	
Temperatures	-20°C/400°C (-4°F/752°F)	
Dimensions		1/2"
	A Abierta	90
	A Cerrada	84
	B	22
	C	85
	D	30
Orifice Size		4

Order codes

	NPT	3060
	BSP	3061



* Dimensions in mm



Materials

Nº Part	AISI-316L A4	Duplex AD	SuperDuplex AS	Aleaciones especiales
1 Prisionero Allen	AISI-304 (1.4301)	AISI-304 (1.4301)	AISI-304 (1.4301)	AISI-304 (1.4301)
2 Manecilla	AISI-316L (1.4404)	AISI-316L (1.4404)	AISI-316L (1.4404)	AISI-316L (1.4404)
3 Tuerca	AISI-316L (1.4404)	AISI-316L (1.4404)	AISI-316L (1.4404)	AISI-316L (1.4404)
4 Prensa	AISI-316L (1.4404)	AISI-316L (1.4404)	AISI-316L (1.4404)	AISI-316L (1.4404)
5 Empaquetaduras	P.T.F.E.	P.T.F.E.	P.T.F.E.	P.T.F.E.
6 Eje	AISI-316L (1.4404)	Duplex (1.4462)	Superduplex (1.4410/ 1.4501)	Aleación especial
7 Bonete	AISI-316L (1.4404)	Duplex (1.4462)	Superduplex (1.4410/ 1.4501)	Aleación especial
8 Cuerpo	AISI-316L (1.4404)	Duplex (1.4462)	Superduplex (1.4410/ 1.4501)	Aleación especial

Special alloys

De toda la gama de aleaciones existentes, hemos seleccionado aquellas que nuestros clientes consideran más adecuadas y de las cuales disponemos de stock para garantizar un servicio rápido y eficaz. Si no encuentra la aleación que busca, consúltenos.

AISI-316Ti (1.4571) **A6**
 AISI-904L (1.4539) **A9**
 254-SMO (1.4547) **AV**
 Alloy 400 (2.4360) **MO**
 Alloy 625 (2.4856) **IN**
 Alloy 825 (2.4858) **CO**
 Titanio Gr.2 (3.7034) **TI**
 Hastelloy C-276 (2.4819) **HA**

Cómo pasar pedidos

Las referencias constan de tres apartados:

- Código Artículo** - Buscar en el cuadro de códigos de la página anterior.
- Opción/es** - Si es necesario, añadir el distintivo/s (en orden alfabético) del apartado de opciones de la página anterior.
- Material** - Buscar el distintivo en el cuadro de materiales.

Ejemplo de manifold con una opción:

El manifold MC-1.2 1/2"NPT AISI-316L con empaquetadura de grafoil será:

3060 G A4 . La referencia para pasar pedido es **3060GA4**.

Tests

Son probados de acuerdo con la norma API STANDARD 598. Cada manifold se somete a presión para comprobar la estanqueidad en los asientos y en las empaquetaduras. Se pueden suministrar con el correspondiente certificado de materiales y pruebas.

Packaging

Todos nuestros manifolds se empaquetan individualmente en bolsas de polietileno, herméticamente cerradas. Sus conexiones van protegidas con tapones de polietileno. Todo es 100% reciclable.

Mantenimiento

Durante la vida útil del manifold probablemente será necesario ajustar las empaquetaduras. Esta operación consiste en girar la tuerca (3) en el sentido de las agujas del reloj.

Los manifolds que no sean actuados durante un período de tiempo prolongado pueden tener un par de accionamiento inicial más alto.



TECVAL S.L.
 C/Berlín, 1 Nave 4
 Pol.Can Torrella
 08233-VACARISSES
 Barcelona - SPAIN
 Tel: +34 938 280 055
 tecval@tecval.es