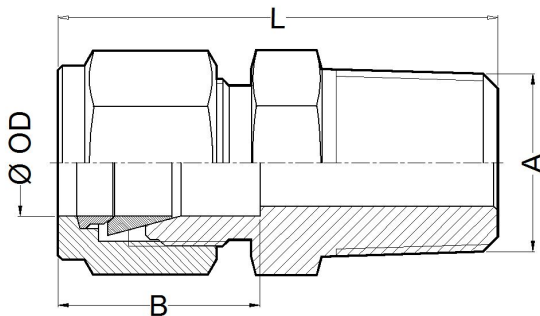


# CMR

## Conector macho roscado (NPT y BSP)

El conector a compresión por doble anillo CMR se utiliza para unir un extremo roscado o soldado a un tubo métrico o fraccional. La unión resultante es totalmente hermética a alta presión y temperatura.



### Características

- Rapidez y facilidad de montaje.
- Resistencia a las vibraciones.
- Firmeza en el anclaje y unión sin torsiones.
- Garantía de estanqueidad.
- Tubo métrico desde 6mm. hasta 12mm.
- Tubo fraccional desde 1/4" hasta 3/4".
- Extremos roscados NPT según ANSI B1.20.1.
- Extremos roscados BSP según DIN ISO 228-1.

### Datos técnicos

Ø OD	A	Code NPT	Code BSP	B (mm)	L (mm)
6	1/4"	80009	80109	16	38
6	1/2"	80011	80111	16	44
1/4"	1/4"	80012	80112	16	38
1/4"	1/2"	80014	80114	16	44
8	1/4"	80017	80117	17	39
3/8"	1/4"	80019	80119	17	40
3/8"	1/2"	80021	80121	17	45
10	1/4"	80022	80122	17	41

Ø OD	A	Code NPT	Code BSP	B (mm)	L (mm)
10	1/2"	80024	80124	17	45
12	1/4"	80025	80125	23	43
12	1/2"	80027	80127	23	47
1/2"	1/4"	80029	80129	23	43
1/2"	1/2"	80031	80131	23	47
3/4"	1/2"	80041	80141	24	49
3/4"	3/4"	80042	80142	24	50

### Materiales

SuperDuplex (1.4410 / 1.4501) **A5**

AISI-904L (1.4539) **A9**

### Cómo pasar pedidos

Las referencias constan de dos apartados:

**Código Artículo** Buscar en el cuadro de códigos en Datos Técnicos.

**Material** Buscar el distintivo en la lista de materiales.

Ejemplo: Conector macho roscado de 1/2"BSP para tubo de 12 mm.

O.D.

en AISI-904L, será:

**80127 A9** La referencia para pasar el pedido es 80127**A9**.

### Embalaje

Todos los accesorios de TECVAL se suministran en bolsas de polietileno herméticamente cerradas 100% reciclables.