

MBT-2.3DT

Manifold 2 vías y 3 válvulas de acople directo a transmisor Presiones de trabajo: 100 | 420 bar (1500 | 6000 PSI)

Los manifold MBT-2.3DT de TECVAL han sido diseñados para trabajar con fluidos a altas presiones y/o a altas temperaturas. Su esquema de distribución consta de tres válvulas que gobiernan una línea de alta presión, otra de baja y una tercera de "BY-PASS" entre ambas para poner a cero el instrumento. El acoplamiento directo se fabrica según EN 61518. Y se suministran con cuatro tornillos de 7/16"UNF y dos juntas de PTFE para su montaje al transmisor.



Características

- Cuerpo forjado muy robusto.
- Cierre metal-metal.
- Empaquetadura de PTFE.
- 100% probados.

Opciones

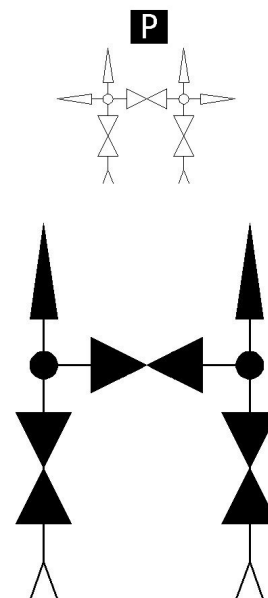
- Punzón móvil. **F**
- Empaquetadura de grafoil. Altas temperaturas. **G**
- Cuatro tornillos M10 en lugar de 7/16" UNF. **Z**
- Dos tapones purgadores en la salida. **P**
- Brida a ambos lados (Brida x Brida). **B**
- Alta presión de trabajo: 420 bar (6000 PSI) **I**

Datos técnicos

Presión Max.	Presión de trabajo estándar: 100 bar (1500 PSI) Máxima presión de trabajo: 420 bar (6000 PSI)	
Temperaturas	-20°C/400°C (-4°F/752°F)	
Dimensiones	1/2"	FlangexFlange
A Abierta	92	92
A Cerrada	85	85
B Abierta	122	122
B Cerrada	115	115
C	80	72
D	41	41
E	54	54
F	7/16"UNF	7/16"UNF
G	54	54
Med. Orificio	4	4

Códigos de pedido

NPT	3150	-
BSP	3151	-
SW	3152	-
Brida x Brida	-	3200



* Dimensiones en mm

Materiales

Nº Pieza	AISI-316L A4	Duplex AD	SuperDuplex AS	Aleaciones especiales
1 Prisionero Allen	AISI-304 (1.4301)	AISI-304 (1.4301)	AISI-304 (1.4301)	AISI-304 (1.4301)
2 Manecilla	AISI-316L (1.4404)	AISI-316L (1.4404)	AISI-316L (1.4404)	AISI-316L (1.4404)
3 Tuerca	AISI-316L (1.4404)	AISI-316L (1.4404)	AISI-316L (1.4404)	AISI-316L (1.4404)
4 Bonete	AISI-316L (1.4404)	Duplex (1.4462)	Superduplex (1.4410/ 1.4501)	Aleación especial
5 Prensa	AISI-316L (1.4404)	AISI-316L (1.4404)	AISI-316L (1.4404)	AISI-316L (1.4404)
6 Empaquetaduras	P.T.F.E.	P.T.F.E.	P.T.F.E.	P.T.F.E.
7 Eje	AISI-316L (1.4404)	Duplex (1.4462)	Superduplex (1.4410/ 1.4501)	Aleación especial
8 Cuerpo	AISI-316L (1.4404)	Duplex (1.4462)	Superduplex (1.4410/ 1.4501)	Aleación especial
9 Tornillo	AISI-316L (1.4404)	AISI-316L (1.4404)	AISI-316L (1.4404)	AISI-316L (1.4404)
10 Junta	P.T.F.E.	P.T.F.E.	P.T.F.E.	P.T.F.E.

Aleaciones especiales

De toda la gama de aleaciones existentes, hemos seleccionado aquellas que nuestros clientes consideran más adecuadas y de las cuales disponemos de stock para garantizar un servicio rápido y eficaz. Si no encuentra la aleación que busca, consúltenos.

AISI-316Ti (1.4571) **A6**

AISI-904L (1.4539) **A9**

254-SMO (1.4547) **AV**

Alloy 400 (2.4360) **MO**

Alloy 625 (2.4856) **IN**

Alloy 825 (2.4858) **CO**

Titanio Gr.2 (3.7034) **TI**

Hastelloy C-276 (2.4819) **HA**

Cómo pasar pedidos

Las referencias constan de tres apartados:

Código Artículo - Buscar en el cuadro de códigos de la página anterior.

Opción/es - Si es necesario, añadir el distintivo/s (en orden alfabético) del apartado de opciones de la página anterior.

Material - Buscar el distintivo en el cuadro de materiales.

Ejemplo de manifold con dos opciones:

Manifold MBT-2.3 DT 1/2"NPT 254-SMO con punzón móvil y dos purgadores a la salida será: **3150 FP AV** .

La referencia para pasar pedido es **3150FPAV**.

Pruebas

Son probados de acuerdo con la norma API STANDARD 598. Cada manifold se somete a presión para comprobar la estanqueidad en los asientos y en las empaquetaduras. Se pueden suministrar con el correspondiente certificado de materiales y pruebas.

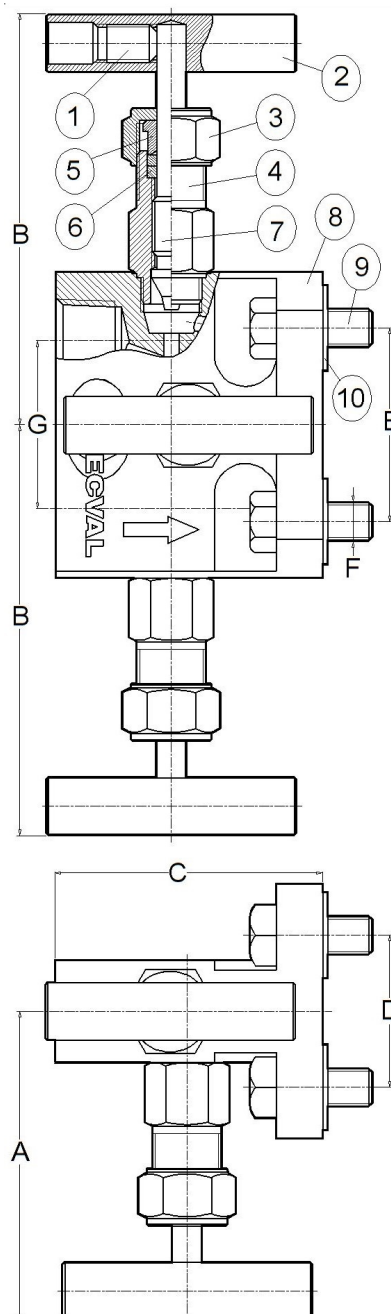
Mantenimiento

Durante la vida útil del manifold probablemente será necesario ajustar las empaquetaduras. Esta operación consiste en girar las tuercas (3) en el sentido de las agujas del reloj.

Los manifolds que no sean actuados durante un período de tiempo prolongado pueden tener un par de accionamiento inicial más alto.

Embalaje

Todos nuestros manifolds se empaquetan individualmente en bolsas de polietileno, herméticamente cerradas. Sus conexiones van protegidas con tapones de polietileno. Todo es 100% reciclable.



TECVAL S.L.
C/Berlín, 1 Nave 4
Pol.Can Torrella
08233-VACARISSES
Barcelona - SPAIN
Tel: +34 938 280 055
tecval@tecval.es