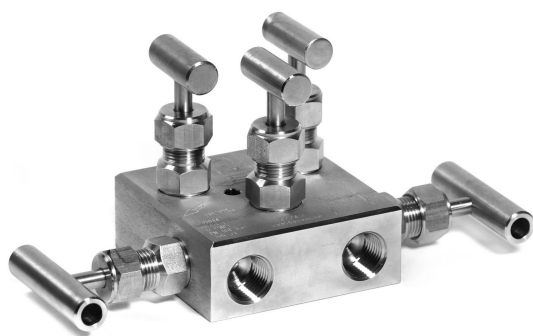


MB-2.5

Manifold de 2 vías y 5 válvulas

Presiones de trabajo: 100 | 420 bar (1500 | 6000 PSI)

Los manifold MB-2.5 de TECVAL han sido diseñados para trabajar con fluidos a altas presiones y/o a altas temperaturas. Presenta distintos esquemas de distribución a elegir con cinco válvulas que gobiernan dos líneas de presión, una de "BY-PASS" y dos de purga con salida 1/4"NPT hembra.



Características

- Cierre metal-metal.
- Fácil ajuste externo de la empaquetadura.
- Empaquetadura de PTFE.
- 100% probados.

Opciones

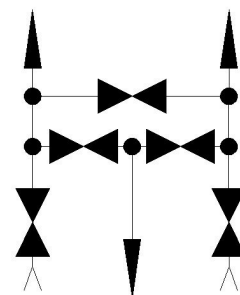
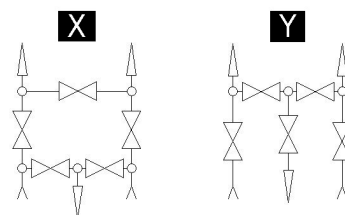
- Eje de punzón móvil. **F**
- Empaquetadura de grafoil. Altas temperaturas. **G**
- Alta presión de trabajo: 420 bar (6000 PSI) **I**
- Diagrama 2. **X**
- Diagrama 3. **Y**

Datos técnicos

Presión Max.	Presión de trabajo estándar: 100 bar (1500 PSI) Máxima presión de trabajo: 420 bar (6000 PSI)	
Temperaturas	-20°C/400°C (-4°F/752°F)	
Dimensiones		1/2"
	A Abierta	102
	A Cerrada	95
	B Abierta	127
	B Cerrada	120
	C	90
	D	54
Med. Orificio		4

Códigos de pedido

	NPT	3250
	BSP	3251
	SW	3252



* Dimensiones en mm

Materiales

Nº Pieza	AISI-316L A4	Duplex AD	SuperDuplex AS	Aleación especial
1 Prisionero Allen	AISI-304 (1.4301)	AISI-304 (1.4301)	AISI-304 (1.4301)	AISI-304 (1.4301)
2 Manecilla	AISI-316L (1.4404)	AISI-316L (1.4404)	AISI-316L (1.4404)	AISI-316L (1.4404)
3 Tuerca	AISI-316L (1.4404)	AISI-316L (1.4404)	AISI-316L (1.4404)	AISI-316L (1.4404)
4 Bonete	AISI-316L (1.4404)	Duplex (1.4462)	Superduplex (1.4410/ 1.4501)	Aleación especial
5 Prensa	AISI-316L (1.4404)	AISI-316L (1.4404)	AISI-316L (1.4404)	AISI-316L (1.4404)
6 Empaquetaduras	P.T.F.E.	P.T.F.E.	P.T.F.E.	P.T.F.E.
7 Eje	AISI-316L (1.4404)	Duplex (1.4462)	Superduplex (1.4410/ 1.4501)	Aleación especial
8 Cuerpo	AISI-316L (1.4404)	Duplex (1.4462)	Superduplex (1.4410/ 1.4501)	Aleación especial

Aleaciones especiales

De toda la gama de aleaciones existentes, hemos seleccionado aquellas que nuestros clientes consideran más adecuadas y de las cuales disponemos de stock para garantizar un servicio rápido y eficaz. Si no encuentra la aleación que busca, consúltenos.

AISI-316Ti (1.4571) **A6**

AISI-904L (1.4539) **A9**

254-SMO (1.4547) **AV**

Alloy 400 (2.4360) **MO**

Alloy 625 (2.4856) **IN**

Alloy 825 (2.4858) **CO**

Titanio Gr.2 (3.7034) **TI**

Hastelloy C-276 (2.4819) **HA**

Cómo pasar pedidos

Las referencias constan de tres apartados:

Código Artículo - Buscar en el cuadro de códigos de la página anterior.

Opción/es - Si es necesario, añadir el distintivo/s (en orden alfabético) del apartado de opciones de la página anterior.

Material - Buscar el distintivo en el cuadro de materiales.

Ejemplo de manifold con dos opciones:

El manifold MB-2.5 1/2"NPT AISI-316L diagrama 2 y empaquetadura de grafoil será: **3251 GX A4** .

La referencia para pasar pedido es **3251GXA4**.

Pruebas

Son probados de acuerdo con la norma API STANDARD 598. Cada manifold se somete a presión para comprobar la estanqueidad en los asientos y en las empaquetaduras. Se pueden suministrar con el correspondiente certificado de materiales y pruebas.

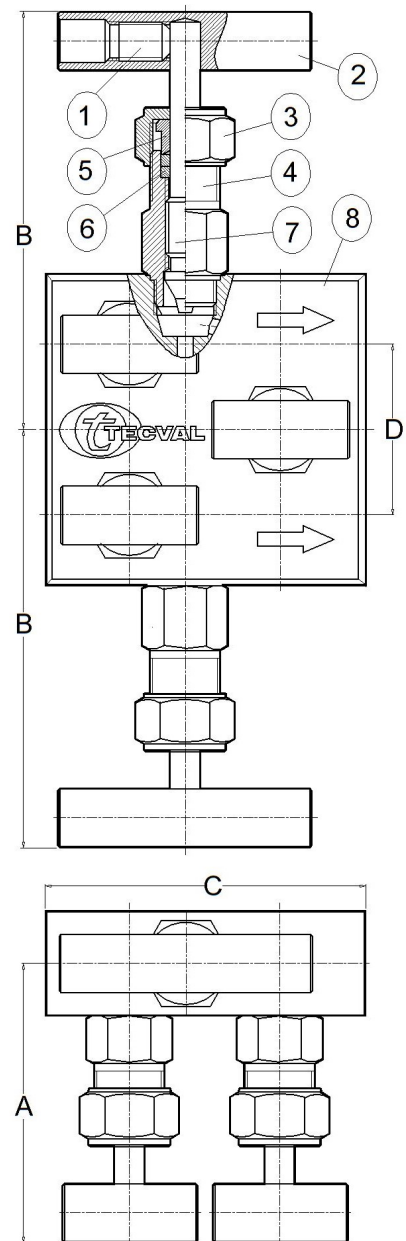
Embalaje

Todos nuestros manifolds se empaquetan individualmente en bolsas de polietileno, herméticamente cerradas. Sus conexiones van protegidas con tapones de polietileno. Todo es 100% reciclable.

Mantenimiento

Durante la vida útil del manifold probablemente será necesario ajustar las empaquetaduras. Esta operación consiste en girar las tuercas (3) en el sentido de las agujas del reloj.

Los manifolds que no sean actuados durante un período de tiempo prolongado pueden tener un par de accionamiento inicial más alto.



TECVAL S.L.
C/Berlin, 1 Nave 4
Pol.Can Torrella
08233-VACARISSES
Barcelona - SPAIN
Tel: +34 938 280 055
tecval@tecval.es