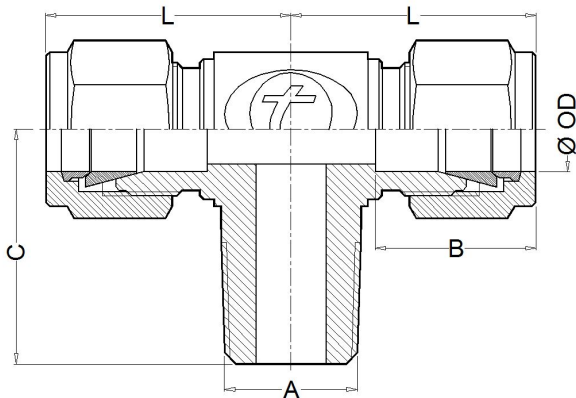


CMT

Te macho roscado (NPT y BSP) o soldada (BW)

La te CMT se utiliza para unir en te un extremo roscado o soldado a dos tubos métrico o fraccionales de la misma medida. "RUN DESING". La unión resultante es totalmente hermética a alta presión y temperatura.



Características

- Rapidez y facilidad de montaje.
- Resistencia a las vibraciones.
- Firmeza en el anclaje y unión sin torsiones.
- Garantía de estanqueidad.
- Tubo métrico desde 4mm. hasta 25mm.
- Tubo fraccional desde 1/8" hasta 1".
- Extremos roscados NPT según ANSI B1.20.1.
- Extremos roscados BSP según DIN ISO 228-1.
- Extremos soldados BW según ANSI B16.25.

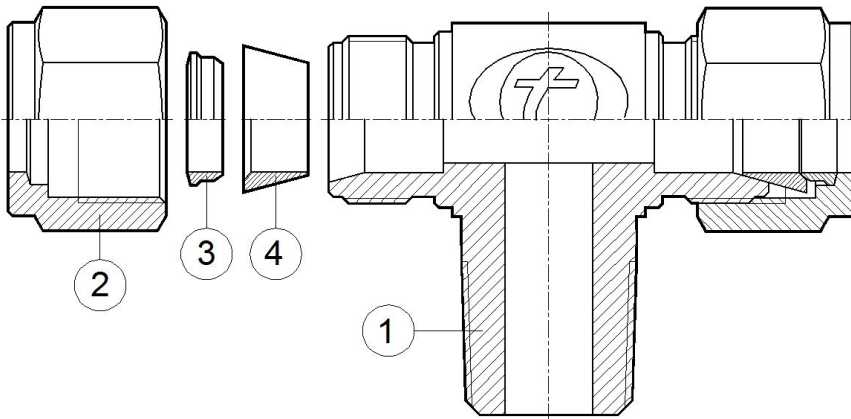
Datos técnicos

Ø OD	A	Code NPT	Code BSP	Code BW	B (mm)	C (mm)	L (mm)
1/8"	1/8"	83600	83700	83800	13	19	25
1/8"	1/4"	83601	83701	83801	13	23	25
4	1/8"	83602	83702	83802	14	19	25
4	1/4"	83603	83703	83803	14	23	25
3/16"	1/8"	83604	83704	83804	14	19	25
3/16"	1/4"	83605	83705	83805	14	23	25
6	1/8"	83606	83706	83806	16	19	27
6	1/4"	83607	83707	83807	16	24	27
6	3/8"	83608	83708	83808	16	27	30
1/4"	1/8"	83609	83709	83809	16	19	27
1/4"	1/4"	83610	83710	83810	16	24	27
1/4"	3/8"	83611	83711	83811	16	27	30
8	1/8"	83612	83712	83812	17	20	29
8	1/4"	83613	83713	83813	17	25	29
8	3/8"	83614	83714	83814	17	27	30
3/8"	1/8"	83615	83715	83815	17	20	31
3/8"	1/4"	83616	83716	83816	17	25	31
3/8"	3/8"	83617	83717	83817	17	27	31
3/8"	1/2"	83618	83718	83818	17	32	31
10	1/8"	83619	83719	83819	17	21	31
10	1/4"	83620	83720	83820	17	26	31

Ø OD	A	Code NPT	Code BSP	Code BW	B (mm)	C (mm)	L (mm)
10	3/8"	83621	83721	83821	17	27	31
10	1/2"	83622	83722	83822	17	32	32
12	1/4"	83623	83723	83823	23	28	36
12	3/8"	83624	83724	83824	23	29	36
12	1/2"	83625	83725	83825	23	33	36
1/2"	1/4"	83626	83726	83826	23	28	36
1/2"	3/8"	83627	83727	83827	23	29	36
1/2"	1/2"	83628	83728	83828	23	33	36
5/8"	1/4"	83629	83729	83829	24	33	40
5/8"	3/8"	89530	89630	83830	24	33	40
5/8"	1/2"	83631	83731	83831	24	37	40
16	1/4"	83632	83732	83832	24	33	40
16	3/8"	83633	83733	83833	24	33	40
16	1/2"	83634	83734	83834	24	37	40
18	3/8"	83635	83735	83835	24	33	40
18	1/2"	83636	83736	83836	24	37	40
18	3/4"	83637	83737	83837	24	38	40
3/4"	3/8"	83638	83738	83838	24	33	40
3/4"	1/2"	83639	83739	83839	24	37	40
3/4"	3/4"	83640	83740	83840	24	38	40
3/4"	1"	83641	83741	83841	24	47	44

Datos técnicos

Ø OD	A	Code NPT	Code BSP	Code BW	B (mm)	C (mm)	L (mm)	Ø OD	A	Code NPT	Code BSP	Code BW	B (mm)	C (mm)	L (mm)
20	3/8"	83642	83742	83842	26	33	40	7/8"	1/2"	83648	83748	83848	26	37	40
20	1/2"	83643	83743	83843	26	37	40	7/8"	3/4"	83649	83749	83849	26	38	40
20	3/4"	83644	83744	83844	26	38	40	25	3/4"	83650	83750	83850	31	42	49
20	1"	83645	83745	83845	26	47	44	25	1"	83651	83751	83851	31	47	49
22	1/2"	83646	83746	83846	26	37	40	1"	3/4"	83652	83752	83852	31	42	49
22	3/4"	83647	83747	83847	26	38	40	1"	1"	83653	83753	83853	31	47	49



Embalaje

TECVAL se suministran en bolsas de polietileno herméticamente cerradas 100% reciclables.

Proceso de montaje

Primero introducir el tubo en el racor hasta hacer tope en el fondo, y apretar manualmente la tuerca. Después sujetar con una llave el cuerpo del conector y a la vez, con una segunda llave, apretar el tuerca 1 vuelta y 1/4 (1). Para tubos de 1/8 y 4 mm. solo apretar 3/4 de vuelta (2). El resultado será una unión sin torsiones perfectamente estanca y segura del racor con el tubo.

Materiales

Nº Pieza	AISI-316L A4	Duplex AD	SuperDuplex AS	Aleaciones Especiales
1 Cuerpo	AISI-316L (1.4404)	Duplex (1.4462)	Superduplex (1.4410/1.4501)	Aleación especial
2 Tuerca	AISI-316L (1.4404)	Duplex (1.4462)	Superduplex (1.4410/1.4501)	Aleación especial
3 Anillo posterior	AISI-316L (1.4404)	Duplex (1.4462)	Superduplex (1.4410/1.4501)	Aleación especial
4 Anillo anterior	AISI-316L (1.4404)	Duplex (1.4462)	Superduplex (1.4410/1.4501)	Aleación especial

Aleaciones especiales

De toda la gama de aleaciones existentes, hemos seleccionado aquellas que nuestros clientes consideran más adecuadas y de las cuales disponemos de stock para garantizar un servicio rápido y eficaz: AISI-316Ti (1.4571) **A6**, AISI-904L (1.4539) **A9**, Alloy 400 (2.4360) **MO**, Alloy 625 (2.4856) **IN**, Alloy 825 (2.4858) **CO**, 254-SMO (1.4547) **AV**, Titanio Gr.2 (3.7034) **TI**, Hastelloy C-276 (2.4819) **HA**. Si no encuentra la aleación que busca, consúltenos.

Cómo pasar pedidos

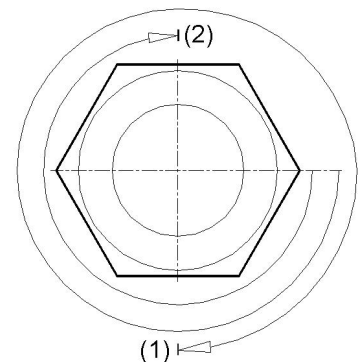
Las referencias constan de dos apartados:

Código Artículo Buscar en el cuadro de códigos en Datos Técnicos.

Material Buscar el distintivo en la lista de materiales.

Ejemplo: Conector macho roscado de 1/2"NPT para tubo de 12 mm. O.D. en AISI-316, será:

80027 A4 La referencia para pasar el pedido es **9028A4**.



TECVAL S.L.
C/Berlin, 1 Nave 4
Pol.Can Torrella
08233-VACARISSES
Barcelona - SPAIN
Tel: +34 938 280 055
tecval@tecval.es