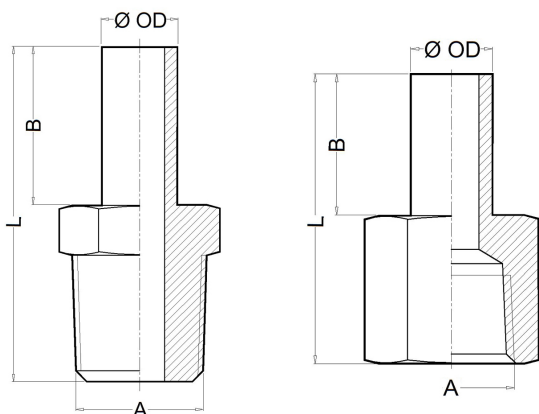


CME

Adaptador de Tubo a Connexión (NPT, BSP, SW o BW)

El Adaptador CME se utiliza para unir un extremo roscado o soldado a un accesorio de doble anillo. La unión resultante es totalmente hermética a alta presión y temperatura.



Características

- Rapidez y facilidad de montaje.
- Resistencia a las vibraciones.
- Firmeza en el anclaje y unión sin torsiones.
- Garantía de estanqueidad.
- Tubo métrico desde 4mm. hasta 25mm.
- Tubo fraccional desde 1/8" hasta 1".
- Extremos roscados NPT según ANSI B1.20.1.
- Extremos roscados BSP según DIN ISO 228-1.
- Extremos soldados SW según ANSI B16.25.
- Extremos soldados BW según ANSI B16.25.

Datos técnicos

A	OD	CódigoNPT	CódigoBSP	CódigoBW	CódigoSW	L (mm)	B (mm)	A	OD	CódigoNPT	CódigoBSP	CódigoBW	CódigoSW	L (mm)	(m)
1/8"M	1/8"	87000	87100	87200	-	28	13	1/8"M	1/4"	87010	87110	87210	-	31	
1/8"H	1/8"	87300	87400	-	87500	27	13	1/8"H	1/4"	87310	87410	-	87510	29	
1/4"M	1/8"	87001	87101	87201	-	33	13	1/4"M	1/4"	87011	87111	87211	-	36	
1/4"H	1/8"	87301	87401	-	87501	32	13	1/4"H	1/4"	87311	87411	-	87511	35	
1/8"M	4	87002	87102	87202	-	29	14	3/8"M	1/4"	87012	87112	87212	-	37	
1/8"H	4	87302	87402	-	87502	28	14	3/8"H	1/4"	87312	87412	-	87512	36	
1/4"M	4	87003	87103	87203	-	34	14	1/2"M	1/4"	87013	87113	87213	-	41	
1/4"H	4	87303	87403	-	87503	33	14	1/2"H	1/4"	87313	87413	-	87513	41	
1/8"M	3/16"	87004	87104	87204	-	29	14	1/8"M	8	87014	87114	87214	-	31	
1/8"H	3/16"	87304	87404	-	87504	28	14	1/8"H	8	87314	87414	-	87514	30	
1/4"M	3/16"	87005	87105	87205	-	34	14	1/4"M	8	87015	87115	87215	-	36	
1/4"H	3/16"	87305	87405	-	87505	33	14	1/4"H	8	87315	87415	-	87515	35	
1/8"M	6	87006	87106	87206	-	31	16	3/8"M	8	87016	87116	87216	-	38	
1/8"H	6	87306	87406	-	87506	29	16	3/8"H	8	87316	87416	-	87516	36	
1/4"M	6	87007	87107	87207	-	36	16	1/2"M	8	87017	87117	87217	-	42	
1/4"H	6	87307	87407	-	87507	35	16	1/2"H	8	87317	87417	-	87517	41	
3/8"M	6	87008	87108	87208	-	37	16	1/8"M	3/8"	87018	87118	87218	-	32	
3/8"H	6	87308	87408	-	87508	36	16	1/8"H	3/8"	87318	87418	-	87518	30	
1/2"M	6	87009	87109	87209	-	41	16	1/4"M	3/8"	87019	87119	87219	-	37	
1/2"H	6	87309	87409	-	87509	41	16	1/4"H	3/8"	87319	87419	-	87519	35	

Datos técnicos

A	OD	CódigoNPT	Código BSP	Código BW	Código SW	L (mm)	B (mm)	A	OD	CódigoNPT	Código BSP	Código BW	Código SW	L (mm)	B (mm)
3/8"M	3/8"	87020	87120	87220	-	38	17	3/8"H	16	87335	87435	-	87535	43	24
3/8"H	3/8"	87320	87420	-	87520	37	17	1/2"M	16	87036	87136	87236	-	50	24
1/2"M	3/8"	87021	87121	87221	-	43	17	1/2"H	16	87336	87436	-	87536	49	24
1/2"H	3/8"	87321	87421	-	87521	42	17	3/4"M	16	87037	87137	87237	-	53	24
1/8"M	10	87022	87122	87222	-	32	17	3/4"H	16	87337	87437	-	87537	51	24
1/8"H	10	87322	87422	-	87522	30	17	3/8"M	18	87038	87138	87238	-	46	24
1/4"M	10	87023	87123	87223	-	37	17	3/8"H	18	87338	87438	-	87538	43	24
1/4"H	10	87323	87423	-	87523	35	17	1/2"M	18	87039	87139	87239	-	50	24
3/8"M	10	87024	87124	87224	-	39	17	1/2"H	18	87339	87439	-	87539	49	24
3/8"H	10	87324	87424	-	87524	37	17	3/4"M	18	87040	87140	87240	-	53	24
1/2"M	10	87025	87125	87225	-	43	17	3/4"H	18	87340	87440	-	87540	51	24
1/2"H	10	87325	87425	-	87525	42	17	1/2"M 3/4"	18	87041	87141	87241	-	50	24
1/4"M	12	87026	87126	87226	-	43	23	1/2"H 3/4"	18	87341	87441	-	87541	49	24
1/4"H	12	87326	87426	-	87526	41	23	3/4"M 3/4"	18	87042	87142	87242	-	53	24
3/8"M	12	87027	87127	87227	-	44	23	3/4"H 3/4"	18	87342	87442	-	87542	51	24
3/8"H	12	87327	87427	-	87527	42	23	1"M 3/4"	18	87043	87143	87243	-	59	24
1/2"M	12	87028	87128	87228	-	48	23	1"H 3/4"	18	87343	87443	-	87543	56	24
1/2"H	12	87328	87428	-	87528	48	23	1/2"M 20	18	87044	87144	87244	-	51	25
1/4"M	1/2"	87029	87129	87229	-	43	23	1/2"H 20	18	87344	87444	-	87544	49	25
1/4"H	1/2"	87329	87429	-	87529	41	23	3/4"M 20	18	87045	87145	87245	-	54	25
3/8"M	1/2"	87030	87130	87230	-	44	23	3/4"H 20	18	87345	87445	-	87545	51	25
3/8"H	1/2"	87330	87430	-	87530	42	23	1"M 20	18	87046	87146	87246	-	60	25
1/2"M	1/2"	87031	87131	87231	-	48	23	1"H 20	18	87346	87446	-	87546	57	25
1/2"H	1/2"	87331	87431	-	87531	48	23	3/4"M 22	18	87047	87147	87247	-	54	26
3/8"M	5/8"	87032	87132	87232	-	46	24	3/4"H 22	18	87347	87447	-	87547	52	26
3/8"H	5/8"	87332	87432	-	87532	43	24	3/4"M 7/8"	18	87048	87148	87248	-	54	26
1/2"M	5/8"	87033	87133	87233	-	50	24	3/4"H 7/8"	18	87348	87448	-	87548	52	26
1/2"H	5/8"	87333	87433	-	87533	49	24	3/4"M 25	18	87049	87149	87249	-	60	31
3/4"M	5/8"	87034	87134	87234	-	53	24	3/4"H 25	18	87349	87449	-	87549	57	31
3/4"H	5/8"	87334	87434	-	87534	51	24	3/4"M 1"	18	87050	87150	87250	-	60	31
3/8"M	16	87035	87135	87235	-	46	24	3/4"H 1"	18	87350	87450	-	87550	57	31

Materiales

Nº	Pieza	AISI-316L A4	Duplex AD	SuperDuplex AS	Aleaciones Especiales
1	CME	AISI-316L (1.4404)	Duplex (1.4462)	SuperDuplex (1.4410 / 1.4501)	Aleación especial

Materiales

AISI-316Ti (1.4571) **A6**, AISI-904L (1.4539) **A9**, Alloy 400 (2.4360) **MO**, Alloy 625 (2.4856) **IN**, Alloy 825 (2.4858) **CO**, 254-SMO (1.4547) **AV**, Titanio Gr.2 (3.7034) **TI**, Hastelloy C-276 (2.4819) **HA**.



TECVAL S.L.
C/Berlin, 1 Nave 4
Pol.Can Torrella
08233-VACARISSES
Barcelona - SPAIN
Tel: +34 938 280 055
tecval@tecval.es