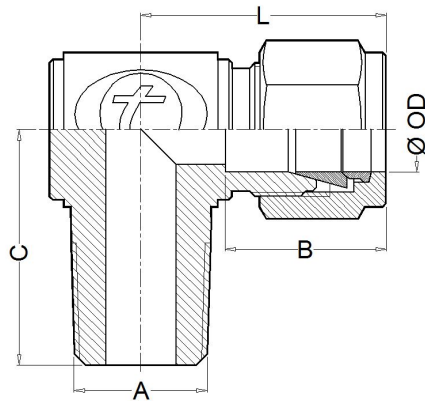


CMC

Codo macho roscado (NPT y BSP) o soldado (BW)

El codo CMC se utiliza para unir a 90° un extremo roscado o soldado a un tubo métrico o fraccional. La unión resultante es totalmente hermética a alta presión y temperatura.



Características

- Rapidez y facilidad de montaje.
- Resistencia a las vibraciones.
- Firmeza en el anclaje y unión sin torsiones.
- Garantía de estanqueidad.
- Tubo métrico desde 4mm. hasta 25mm.
- Tubo fraccional desde 1/8" hasta 1".
- Extremos roscados NPT según ANSI B1.20.1.
- Extremos roscados BSP según DIN ISO 228-1.
- Extremos soldados BW según ANSI B16.25.

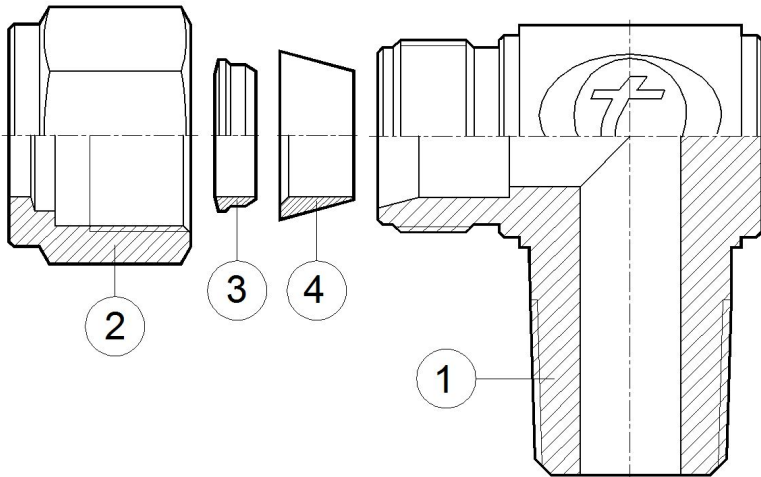
Datos técnicos

Ø OD	A	Code NPT	Code BSP	Code BW	B (mm)	C (mm)	L (mm)
1/8"	1/8"	82400	82500	82600	13	19	25
1/8"	1/4"	82401	82501	82601	13	23	25
4	1/8"	82402	82502	82602	14	19	25
4	1/4"	82403	82503	82603	14	23	25
3/16"	1/8"	82404	82504	82604	14	19	25
3/16"	1/4"	82405	82505	82605	14	23	25
6	1/8"	82406	82506	82606	16	19	27
6	1/4"	82407	82507	82607	16	24	27
6	3/8"	82408	82508	82608	16	27	30
1/4"	1/8"	82409	82509	82609	16	19	27
1/4"	1/4"	82410	82510	82610	16	24	27
1/4"	3/8"	82411	82511	82611	16	27	30
8	1/8"	82412	82512	82612	17	20	29
8	1/4"	82413	82513	82613	17	25	29
8	3/8"	82414	82514	82614	17	27	30
3/8"	1/8"	82415	82515	82615	17	20	31
3/8"	1/4"	82416	82516	82616	17	25	31
3/8"	3/8"	82417	82517	82617	17	27	31
3/8"	1/2"	82418	82518	82618	17	32	31
10	1/8"	82419	82519	82619	17	21	31
10	1/4"	82420	82520	82620	17	26	31

Ø OD	A	Code NPT	Code BSP	Code BW	B (mm)	C (mm)	L (mm)
10	3/8"	82421	82521	82621	17	27	31
10	1/2"	82422	82522	82622	17	32	32
12	1/4"	82423	82523	82623	23	28	36
12	3/8"	82424	82524	82624	23	29	36
12	1/2"	82425	82525	82625	23	33	36
1/2"	1/4"	82426	82526	82626	23	28	36
1/2"	3/8"	82427	82527	82627	23	29	36
1/2"	1/2"	82428	82528	82628	23	33	36
5/8"	1/4"	82429	82529	82629	24	33	40
5/8"	3/8"	88330	88430	88530	24	33	40
5/8"	1/2"	82431	82531	82631	24	37	40
16	1/4"	82432	82532	82632	24	33	40
16	3/8"	82433	82533	82633	24	33	40
16	1/2"	82434	82534	82634	24	37	40
18	3/8"	82435	82535	82635	24	33	40
18	1/2"	82436	82536	82636	24	37	40
18	3/4"	82437	82537	82637	24	38	40
3/4"	3/8"	82438	82538	82638	24	33	40
3/4"	1/2"	82439	82539	82639	24	37	40
3/4"	3/4"	82440	82540	82640	24	38	40
3/4"	1"	82441	82541	82641	24	47	44

Datos técnicos

Ø OD	A	Code NPT	Code BSP	Code BW	B (mm)	C (mm)	L (mm)	Ø OD	A	Code NPT	Code BSP	Code BW	B (mm)	C (mm)	L (mm)
20	3/8"	82442	82542	82642	26	33	40	7/8"	1/2"	82448	82548	82648	26	37	40
20	1/2"	82443	82543	82643	26	37	40	7/8"	3/4"	82449	82549	82649	26	38	40
20	3/4"	82444	82544	82644	26	38	40	25	3/4"	82450	82550	82650	31	42	49
20	1"	82445	82545	82645	26	47	44	25	1"	82451	82551	82651	31	47	49
22	1/2"	82446	82546	82646	26	37	40	1"	3/4"	82452	82552	82652	31	42	49
22	3/4"	82447	82547	82647	26	38	40	1"	1"	82453	82553	82653	31	47	49



Embalaje

Todos los accesorios de TECVAL se suministran en bolsas de polietileno herméticamente cerradas 100 % reciclables.

Proceso de montaje

Primero introducir el tubo en el racor hasta hacer tope en el fondo, y apretar manualmente la tuerca. Después sujetar con una llave el cuerpo del conector y a la vez, con una segunda llave, apretar el tuerca 1 vuelta y 1/4 (1). Para tubos de 1/8 y 4 mm. solo apretar 3/4 de vuelta (2). El resultado será una unión sin torsiones perfectamente estanca y segura del racor con el tubo.

Materiales

Nº	Pieza	AISI-316L A4	Duplex AD	SuperDuplex AS	Aleaciones Especiales
1	Cuerpo	AISI-316L (1.4404)	Duplex (1.4462)	Superduplex (1.4410/1.4501)	Aleación especial
2	Tuerca	AISI-316L (1.4404)	Duplex (1.4462)	Superduplex (1.4410/1.4501)	Aleación especial
3	Anillo posterior	AISI-316L (1.4404)	Duplex (1.4462)	Superduplex (1.4410/1.4501)	Aleación especial
4	Anillo anterior	AISI-316L (1.4404)	Duplex (1.4462)	Superduplex (1.4410/1.4501)	Aleación especial

Aleaciones especiales

De toda la gama de aleaciones existentes, hemos seleccionado aquellas que nuestros clientes consideran más adecuadas y de las cuales disponemos de stock para garantizar un servicio rápido y eficaz: AISI-316Ti (1.4571) **A6**, AISI-904L (1.4539) **A9**, Alloy 400 (2.4360) **MO**, Alloy 625 (2.4856) **IN**, Alloy 825 (2.4858) **CO**, 254-SMO (1.4547) **AV**, Titanio Gr.2 (3.7034) **TI**, Hastelloy C-276 (2.4819) **HA**. Si no encuentra la aleación que busca, consúltenos.

Cómo pasar pedidos

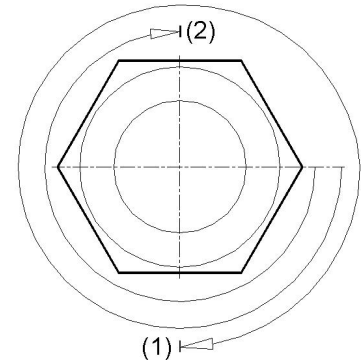
Las referencias constan de dos apartados:

Código Artículo Buscar en el cuadro de códigos en Datos Técnicos.

Material Buscar el distintivo en la lista de materiales.

Ejemplo: Conector macho roscado de 1/2"NPT para tubo de 12 mm. O.D. en AISI-316, será:

80027 A4 La referencia para pasar el pedido es **9028A4**.



TECVAL S.L.
C/Berlin, 1 Nave 4
Pol.Can Torrella
08233-VACARISSES
Barcelona - SPAIN
Tel: +34 938 280 055
tecval@tecval.es