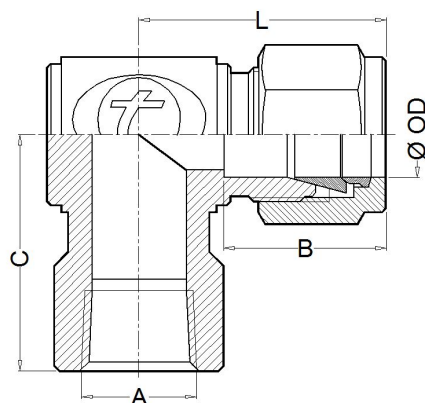


CHC

Codo Hembra Roscado (NPT y BSP) o soldado (SW)

El codo CHC se utiliza para unir a 90° un extremo roscado o soldado a un tubo métrico o fraccional. La unión resultante es totalmente hermética a alta presión y temperatura.



Características

- Rapidez y facilidad de montaje.
- Resistencia a las vibraciones.
- Firmeza en el anclaje y unión sin torsiones.
- Garantía de estanqueidad.
- Tubo métrico desde 4 mm hasta 25 mm.
- Tubo fraccional desde 1/8" hasta 1".
- Extremos roscados NPT según ANSI B1.20.1.
- Extremos roscados BSP según DIN ISO 228-1.
- Extremos soldados SW según ANSI B16.25.

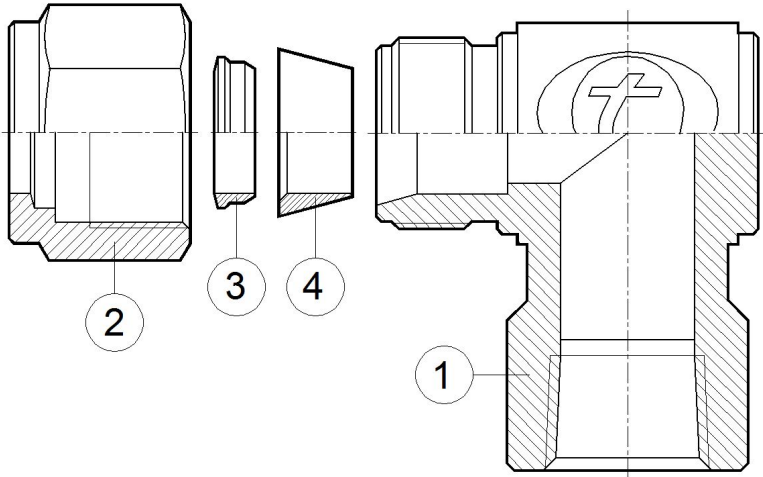
Datos técnicos

Ø OD	A	Código NPT	Código BSP	Código SW	B (mm)	C (mm)	L (mm)
1/8"	1/8"	82800	82900	83000	13	19	25
1/8"	1/4"	82801	82901	83001	13	23	25
4	1/8"	82802	82902	83002	14	19	25
4	1/4"	82803	82903	83003	14	23	25
3/16"	1/8"	82804	82904	83004	14	19	25
3/16"	1/4"	82805	82905	83005	14	23	25
6	1/8"	82806	82906	83006	16	19	27
6	1/4"	82807	82907	83007	16	24	27
6	3/8"	82808	82908	83008	16	27	30
1/4"	1/8"	82809	82909	83009	16	19	27
1/4"	1/4"	82810	82910	83010	16	24	27
1/4"	3/8"	82811	82911	83011	16	27	30
8	1/8"	82812	82912	83012	17	20	29
8	1/4"	82813	82913	83013	17	25	29
8	3/8"	82814	82914	83014	17	27	30
3/8"	1/8"	82815	82915	83015	17	20	31
3/8"	1/4"	82816	82916	83016	17	25	31
3/8"	3/8"	82817	82917	83017	17	27	31
3/8"	1/2"	82818	82918	83018	17	32	31
10	1/8"	82819	82919	83019	17	21	31
10	1/4"	82820	82920	83020	17	26	31

Ø OD	A	Código NPT	Código BSP	Código SW	B (mm)	C (mm)	L (mm)
10	3/8"	82821	82921	83021	17	27	31
10	1/2"	82822	82922	83022	17	32	32
12	1/4"	82823	82923	83023	23	28	36
12	3/8"	82824	82924	83024	23	29	36
12	1/2"	82825	82925	83025	23	33	36
1/2"	1/4"	82826	82926	83026	23	28	36
1/2"	3/8"	82827	82927	83027	23	29	36
1/2"	1/2"	82828	82928	83028	23	33	36
5/8"	1/4"	82829	82929	83029	24	33	40
5/8"	3/8"	88730	88830	88930	24	33	40
5/8"	1/2"	82831	82931	83031	24	37	40
16	1/4"	82832	82932	83032	24	33	40
16	3/8"	82833	82933	83033	24	33	40
16	1/2"	82834	82934	83034	24	37	40
18	3/8"	82835	82935	83035	24	33	40
18	1/2"	82836	82936	83036	24	37	40
18	3/4"	82837	82937	83037	24	38	40
3/4"	3/8"	82838	82938	83038	24	33	40
3/4"	1/2"	82839	82939	83039	24	37	40
3/4"	3/4"	82840	82940	83040	24	38	40
3/4"	1"	82841	82941	83041	24	47	44

Datos técnicos

Ø OD	A	Código NPT	Código BSP	Código SW	B (mm)	C (mm)	L (mm)	Ø OD	A	Código NPT	Código BSP	Código SW	B (mm)	C (mm)	L (mm)
20	3/8"	82842	82942	83042	26	33	40	7/8"	1/2"	82848	82948	83048	26	37	40
20	1/2"	82843	82943	83043	26	37	40	7/8"	3/4"	82849	82949	83049	26	38	40
20	3/4"	82844	82944	83044	26	38	40	25	3/4"	82850	82950	83050	31	42	49
20	1"	82845	82945	83045	26	47	44	25	1"	82851	82951	83051	31	47	49
22	1/2"	82846	82946	83046	26	37	40	1"	3/4"	82852	82952	83052	31	42	49
22	3/4"	82847	82947	83047	26	38	40	1"	1"	82853	82953	83053	31	47	49



Embalaje

Todos los accesorios de TECVAL se suministran en bolsas de polietileno herméticamente cerradas 100 % reciclables.

Proceso de montaje

Primero introducir el tubo en el racor hasta hacer tope en el fondo, y apretar manualmente la tuerca. Después sujetar con una llave el cuerpo del conector y a la vez, con una segunda llave, apretar el tuerca 1 vuelta y 1/4 (1). Para tubos de 1/8 y 4 mm. solo apretar 3/4 de vuelta (2). El resultado será una unión sin torsiones perfectamente estanca y segura del racor con el tubo.

Materiales

Nº	Pieza	AISI-316L A4	Duplex AD	SuperDuplex AS	Aleaciones Especiales
1	Cuerpo	AISI-316L (1.4404)	Duplex (1.4462)	SuperDuplex (1.4410 / 1.4501)	Aleación especial
2	Tuerca	AISI-316L (1.4404)	Duplex (1.4462)	SuperDuplex (1.4410 / 1.4501)	Aleación especial
3	Anillo posterior	AISI-316L (1.4404)	Duplex (1.4462)	SuperDuplex (1.4410 / 1.4501)	Aleación especial
4	Anillo anterior	AISI-316L (1.4404)	Duplex (1.4462)	SuperDuplex (1.4410 / 1.4501)	Aleación especial

Aleaciones especiales

De toda la gama de aleaciones existentes, hemos seleccionado aquellas que nuestros clientes consideran más adecuadas y de las cuales disponemos de stock para garantizar un servicio rápido y eficaz: AISI-316Ti (1.4571) **A6**, AISI-904L (1.4539) **A9**, Alloy 400 (2.4360) **MO**, Alloy 625 (2.4856) **IN**, Alloy 825 (2.4858) **CO**, 254-SMO (1.4547) **AV**, Titanio Gr.2 (3.7034) **TI**, Hastelloy C-276 (2.4819) **HA**. Si no encuentra la aleación que busca, consúltenos.

Cómo pasar pedidos

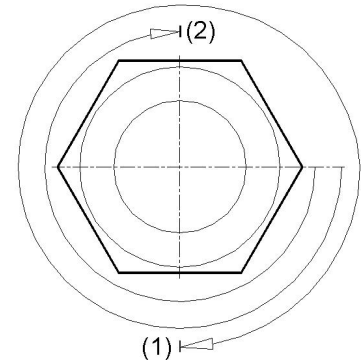
Las referencias constan de dos apartados:

Código Artículo Buscar en el cuadro de códigos en Datos Técnicos.

Material Buscar el distintivo en la lista de materiales.

Ejemplo: Codo hembra roscado de 1/4" SW para tubo de 10mm OD en Hastelloy, será:

83020 HA La referencia para pasar el pedido es **83020HA**.



TECVAL S.L.
C/Berlin, 1 Nave 4
Pol.Can Torrella
08233-VACARISSES
Barcelona - SPAIN
Tel: +34 938 280 055
tecval@tecval.es