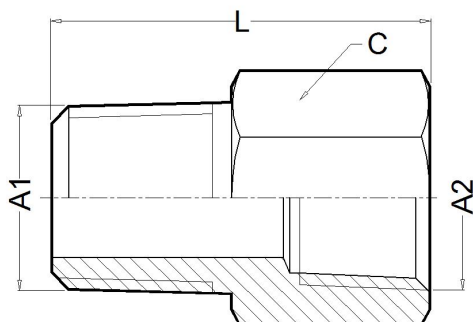


# AXR

## Adaptador Hexagonal MxH

El Adaptador Hexagonal se utiliza para unir dos tubos o elementos con rosca hembra por un lado y macho por el otro, de forma sencilla y fácil. El cuerpo hexagonal facilita su sujeción y el montaje posterior.



### Características

- Gran variedad de conexiones.
- Aptos para tubos en diferentes materiales.
- Garantía de estanqueidad.
- Extremos roscados NPT según ANSI B1.20.1.
- Extremos roscados BSP según DIN ISO 228-1.
- Presión máxima de trabajo según ASME B31.1.

### Datos técnicos

A1	A2	C (mm)	L (mm)	Max. Pres (bar)	Código NPT	Código BSP
1/8"	1/8"	16	24	459	90800	90850
1/4"	1/4"	19	32	347	90801	90851
3/8"	3/8"	22	34.5	263	90802	90852

A1	A2	C (mm)	L (mm)	Max. Pres (bar)	Código NPT	Código BSP
1/2"	1/2"	27	43.5	259	90803	90853
3/4"	3/4"	32	45	199	90804	90854
1"	1"	41	53.5	230	90805	90855

### Materiales

De toda la gama de aleaciones existentes, hemos seleccionado aquellas que nuestros clientes consideran más adecuadas y de las cuales disponemos de stock para garantizar un servicio rápido y eficaz: AISI-316L (1.4404) **A4**, AISI-316Ti (1.4571) **A6**, AISI-904L (1.4539) **A9**, Duplex (1.4462) **AD**, SuperDuplex (1.4410 / 1.4501) **AS**, Alloy 400 (2.4360) **MO**, Alloy 625 (2.4856) **IN**, Alloy 825 (2.4858) **CO**, 254-SMO (1.4547) **AV**, Titanio Gr.2 (3.7034) **TI**, Hastelloy C-276 (2.4819) **HA**. Si no encuentra la aleación que busca, consúltenos.

### Cómo pasar pedidos

Las referencias constan de dos apartados:

**Código Artículo** Buscar en el cuadro de códigos en Datos Técnicos.

**Material** Buscar el distintivo en la lista de materiales.

Ejemplo: Adaptador Hexagonal AXR de 1/4" BSP (M) x 1/4" BSP (H) en Duplex, será:

**90851 AD** La referencia para pasar el pedido es **90851AD**.

### Embalaje

Todos los accesorios de TECVAL se suministran en bolsas de polietileno herméticamente cerradas 100 % reciclables.