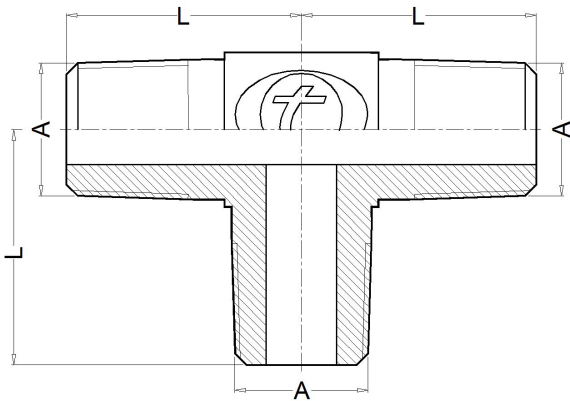


AMT

Te Macho Roscada (NPT o BSP)

La Te Macho Roscada se utiliza para formar una conexión perpendicular a la dirección del tubo uniendo tres tubos del mismo diámetro roscados, de forma sencilla y fácil.



Características

- Gran variedad de conexiones.
- Aptas para tubos en diferentes materiales.
- Garantía de estanqueidad.
- Extremos roscados NPT según ANSI B1.20.1.
- Extremos roscados BSP según DIN ISO 228-1.
- Presión máxima de trabajo según ASME B31.1.

Datos técnicos

A	Código NPT	Código BSP	L (mm)	Max. Pres. (bar)
1/8"	92000	92050	18.5	517
1/4"	92001	92051	25	517
3/8"	92002	92052	28.5	448

A	Código NPT	Código BSP	L (mm)	Max. Pres. (bar)
1/2"	92003	92053	28.5	448
3/4"	92004	92054	35.5	448
1"	92005	92055	45	414

Materiales

De toda la gama de aleaciones existentes, hemos seleccionado aquellas que nuestros clientes consideran más adecuadas y de las cuales disponemos de stock para garantizar un servicio rápido y eficaz: AISI-316L (1.4404) **A4**, AISI-316Ti (1.4571) **A6**, AISI-904L (1.4539) **A9**, Duplex (1.4462) **AD**, SuperDuplex (1.4410 / 1.4501) **AS**, 254-SMO (1.4547) **AV**, Alloy 400 (2.4360) **MO**, Alloy 625 (2.4856) **IN**, Alloy 825 (2.4858) **CO**, Titanio Gr.2 (3.7034) **TI**, Hastelloy C-276 (2.4819) **HA**. Si no encuentra la aleación que busca, consúltenos.

Como pasar pedidos

Las referencias constan de dos apartados:

Código Artículo Buscar en el cuadro de códigos en Datos Técnicos.

Materia Buscar el distintivo en la lista de materiales.

Ejemplo: Te Macho Roscada AMT de 1/2" NPT en SuperDuplex, será:

92003 AS La referencia para pasar el pedido es **92003AS**.

Embalaje

Todos los accesorios de TECVAL se suministran en bolsas de polietileno herméticamente cerradas 100 % reciclables.