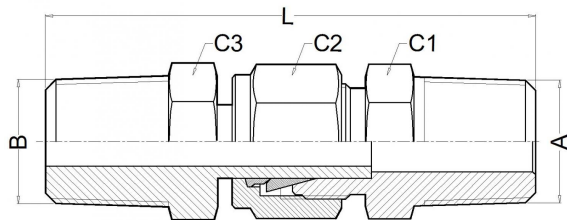




ADF

Acoplamiento para manifold Hasta 420 bar (6000 PSI)

Los acoplamientos ADF de TECVAL han sido diseñados para conseguir una rápida y eficaz conexión entre nuestros manifolds y dispositivos tales como manómetros diferenciales, transmisores de presión, etc....



Características

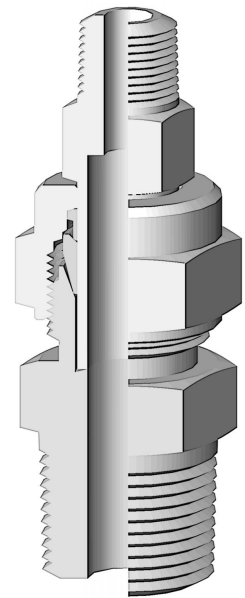
- Conexión rápida y fácil al instrumento.
- Garantía de estanqueidad.
- Reducción del espacio.
- Fuerte anclaje de los componentes.
- Bajo coste.

Datos técnicos

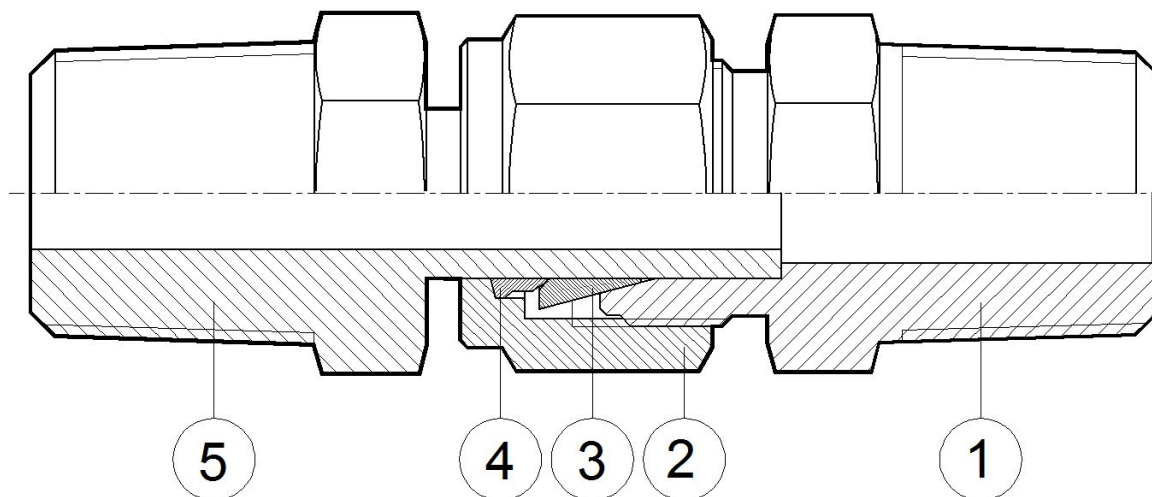
Presión Max.	Hasta 420 bar (6000 PSI)		
Temperaturas	-20°C/400°C (-4°F/752°F)		
Dimensiones	1/4"x1/4"	1/2"x1/4"	1/2"x1/2"
L	68	73	80
A	1/4"	1/2"	1/2"
B	1/4"	1/4"	1/2"
C1	22	22	22
C2	22	22	22
C3	14	14	22
Med. Orificio	6.5	8	8

Códigos de pedido

NPT	3002	3000	3001
-----	------	------	------



* Dimensiones en mm



Materiales

Nº	Pieza	AISI-316L A4	Duplex AD	SuperDuplex AS	Aleaciones especiales
1	Cuerpo	AISI-316L (1.4404)	Duplex (1.4462)	Superduplex (1.4410/1.4501)	Aleación especial
2	Tuerca	AISI-316L (1.4404)	Duplex (1.4462)	Superduplex (1.4410/1.4501)	Aleación especial
3	Anillo delantero	AISI-316L (1.4404)	Duplex (1.4462)	Superduplex (1.4410/1.4501)	Aleación especial
4	Anillo trasero	AISI-316L (1.4404)	Duplex (1.4462)	Superduplex (1.4410/1.4501)	Aleación especial
5	Conector macho	AISI-316L (1.4404)	Duplex (1.4462)	Superduplex (1.4410/1.4501)	Aleación especial

Aleaciones especiales

De toda la gama de aleaciones existentes, hemos seleccionado aquellas que nuestros clientes consideran más adecuadas y de las cuales disponemos de stock para garantizar un servicio rápido y eficaz. Si no encuentra la aleación que busca, consúltenos.

AISI-316Ti (1.4571) **A6**

AISI-904L (1.4539) **A9**

254-SMO (1.4547) **AV**

Alloy 400 (2.4360) **MO**

Alloy 625 (2.4856) **IN**

Alloy 825 (2.4858) **CO**

Titanio Gr.2 (3.7034) **TI**

Hastelloy C-276 (2.4819) **HA**

Cómo pasar pedidos

Las referencias constan de tres apartados:

Código Artículo - Buscar en el cuadro de códigos de la página anterior.

Opción/es - Si es necesario, añadir el distintivo/s (en orden alfabético) del apartado de opciones de la página anterior.

Material - Buscar el distintivo en el cuadro de materiales.

Ejemplo de acople sin opciones:

El acoplamiento ADF 1/2" x 1/4" en AISI-316L será: **3000 A4**

La referencia para pasar pedido es **3000A4**.

Procedimiento de montaje

El ADF a sido diseñado para facilitar el acoplamiento del manifold al instrumento diferencial con distancia entre conexiones de 54 mm. (2 1/8"). El procedimiento consiste primero en roscar los conectores macho (5) a las entradas del transmisor, y roscar los conjuntos restantes con el macho de 1/2"NPT a las salidas del manifold. Después encarar los dos conectores, introducir las cañas (5) en las tuercas respectivas (2). Comprobar que las uniones están paralelas. Finalmente apretar ambas tuercas manualmente, sujetar con una llave fija el cuerpo de los conectores y con otra llave apretar ambas tuercas 1 vuelta y 1/4 cada una. La unión resultante deberá ser estanca y segura.

Embalaje

Todos nuestros acoplamientos ADF se empaquetan en bolsas de polietileno, herméticamente cerradas. El material utilizado es 100% reciclable.



TECVAL S.L.
C/Berlin, 1 Nave 4
Pol.Can Torrella
08233-VACARISSES
Barcelona - SPAIN
Tel: +34 938 280 055
tecval@tecval.es